



TAIFUN-TOFU GMBH ♦ Bebelstraße 8 ♦ 79108 Freiburg

Mai 2021

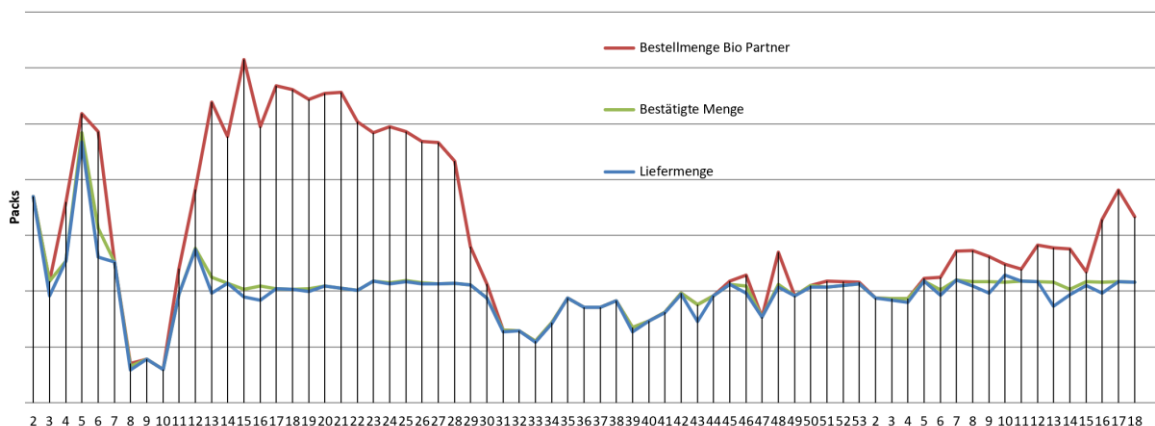
Informationen zur aktuellen Liefersituation und Perspektive von Taifun

Liebe Kunden,

seit mehr als **20 Jahren** beliefert Taifun die Schweizer Bioläden mit seinem Tofu. Wir fühlen uns mit Euch verbunden - aufgrund dieser Geschichte und der geografischen Nähe, vor allem aber wegen der gemeinsamen Werte und Visionen, die wir von Anfang an mit Euch teilen. Die Strukturen haben sich in dieser Zeit entwickelt, die ideale Basis und die gegenseitige Wertschätzung sind hingegen erhalten geblieben. Taifun Tofu hat weiterhin einen Platz in euren Kühlregalen und die Belieferung eurer Läden ist uns immer ein wichtiges Anliegen. Deswegen wenden wir uns heute an Euch.

Liefersituation: Status Quo und Rückblick

Um den Verlauf des letzten Jahres zu veranschaulichen, stellen wir Euch zunächst anhand folgender Grafik die **Bestell- und Liefermengen des Schweizer Biohandels** je Kalenderwoche Anfang 2020 bis heute dar:



Die rote Kurve (**Bestellmenge Bio Partner**) zeigt deutlich den sprunghaften Mehrbedarf mit Steigerungen von zum Teil über 100 % während der 1. Corona-Welle auf. Während der 2. Corona-Welle stiegen die Bestellungen nur moderat. Während der aktuellen 3. Corona-Welle geht die Schere nun wieder weiter auseinander. Währenddessen **ist es uns leider nicht gelungen, die Produktions- und Lieferkapazitäten signifikant zu steigern. Das führt regelmäßig zu starken Kürzungen der Bestellungen und zu häufigen Fehlmengen.** Diesen Zustand bedauern wir sehr und bitten wir Euch zu entschuldigen.



TAIFUN-TOFU GMBH ♦ Bebelstraße 8 ♦ 79108 Freiburg

Diese Entwicklung hat auch zur Folge, dass wir **die pausierten Produkte Black Forest Tofu, Mini Wiener und Tofu Rostbräterle frühestens 2022 wiedereinführen** können – abhängig von dem Fortschritt unserer Kapazitätserweiterungsprojekte. Auch eine genaue Prognose zur Rückführung der pausierten Produkte **Graffiti Terrine, Aufschnitt Papillon, Aufschnitt Rondo und Tofu Natur 400g** können wir derzeit leider noch nicht geben.

Was unternimmt Taifun, um diese herausfordernde Lage zu bewältigen?

Es war uns bewusst, dass 2021 als Übergangsjahr ein schwieriges Jahr sein würde - nicht allein wegen der Pandemie: Wir sind in das Jahr mit einem verbindlichen Wachstumswillen für das Gesamtjahr gegangen. Gleichzeitig mit dem Bewusstsein, dass dieses Wachstum nur mit sehr harter Arbeit zu verwirklichen ist. Aktuell zeigt sich, dass sich geplante Maßnahmen zur Kapazitätserweiterung verzögern, wodurch mindestens das 1. Halbjahr 2021 von Stagnation geprägt sein wird.

Folgende Maßnahmen befinden sich derzeit in Umsetzung:

1. **Organisatorische Personalmaßnahmen** (mehr Schichten, mehr Produktionstage) und eine ambitionierte Rekrutierungsoffensive von neuen Produktionsmitarbeitern.
2. **Neue Anlagen und Maschinen.** Neben punktuellen Anschaffungen und Optimierungen ist der größere Sprung in unserer Kapazitätsentwicklung für das erste Quartal 2022 zu erwarten - mit der **Einführung einer neuen Milchlinie für die Tofuherstellung.**
3. Mit dem **Erwerb einer neuen und modernen Produktionsstätte** in unmittelbarer Nachbarschaft vor etwa zwei Monaten, hat Taifun das Fundament für seine Zukunft gelegt und hierfür einen zweistelligen Millionenbetrag investiert. Die Planungen laufen auf Hochtouren. Dennoch werden wir in den kommenden Monaten in diesem Werk noch keinen Tofu produzieren können.
4. Beschaffung von hochwertigen Rohwaren, im Speziellen von Soja.

Indem wir dieses anspruchsvolle und vielfältige Programm zur Kapazitätserweiterung bewältigen, schaffen wir die Voraussetzungen, **um eure Kühlregale wieder mit einem attraktiven und vielfältigen Sortiment an Qualitätstofu zuverlässig zu befüllen.**

Wir sind zuversichtlich: Taifun wird gestärkt und leistungsfähig „zurückkommen“ - für Euch.

Vielen Dank für Euer derzeitiges Verständnis und Eure Geduld.

Euer Taifun-Tofu Team