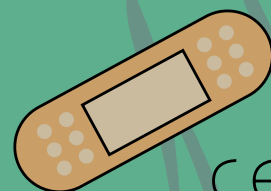
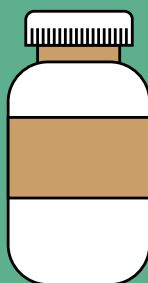
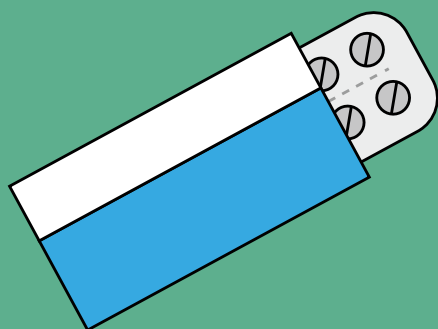


En vedette : les compléments alimentaires

Les compléments alimentaires font légalement partie de l'alimentation et sont principalement destinés à compléter le régime alimentaire. Les ingrédients actifs connus des compléments alimentaires sont l'acide folique et la vitamine B12. Les femmes prennent de l'acide folique pour assurer un apport suffisant en cas de grossesse. Afin d'optimiser l'alimentation, les végétaliens prennent généralement de la vitamine B12 régulièrement, car elle se trouve principalement dans les produits animaux.

Que sont les compléments alimentaires ?



	Médicaments	Compléments alimentaires	Produits médicaux
Exemples :	Ibuprofène, Morphine, Insuline, Hormones	Vitamines, minéraux Acides gras oméga-3, probiotiques	Matériel de pansement, seringues, appareils de mesure de la tension artérielle, D-Mannose
Effets :	Effet pharmacologique	Complément	Effet physique
Caractérisation :	Signes de distribution	Complément alimentaire	Signe CE
Application :	Indications médicales	Pour certains régimes spéciaux ou pour compléter le régime alimentaire.	Indications médicales
Informations :	Informations techniques Informations destinées aux patients (notice)	Informations générales sur l'emballage	Informations sur le produit sur l'emballage

Quelle: www.pharmawiki.ch

Les compléments alimentaires ne sont pas des médicaments ou des dispositifs médicaux et ne peuvent pas être déclarés comme des remèdes.

CONSEIL :

Sur le site www.pharmawiki.ch, vous trouverez des informations détaillées sur les compléments alimentaires pertinents.

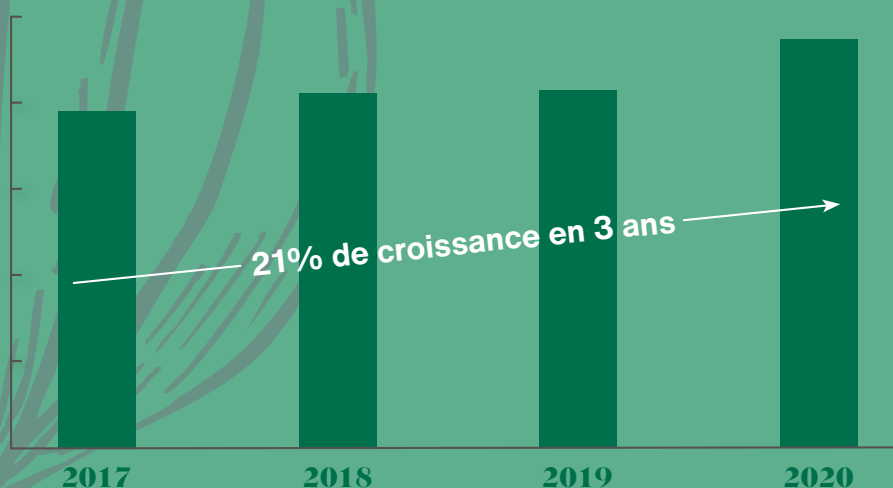
Pourquoi devrais-je avoir des compléments alimentaires et des super-aliments dans mon magasin ?

- Souvent, les végétaliens, les personnes allergiques ou d'autres clients soucieux de leur alimentation se rendent dans des magasins spécialisés. Une occasion parfaite d'offrir une valeur ajoutée grâce à des conseils compétents.
- Les produits des magasins spécialisés bios se distinguent des produits conventionnels par leur qualité biologique ou Demeter.
- Les tendances nutritionnelles sont traditionnellement reprises dans les magasins spécialisés. Les super-aliments et les compléments alimentaires sont largement abordés dans le commerce de détail. Il est donc important de ne pas perdre le lien par davantage de conseils et de compétences.

Pourquoi n'y a-t-il aucune information sur l'emballage des compléments alimentaires concernant les plaintes pour lesquelles ils doivent être pris ?

- Seul ce qui peut être mentionné dans les « allégations de santé » est autorisé. Le consommateur final doit s'informer sur les plantes et leurs effets et donc les rechercher spécifiquement. En tant que spécialiste, vous pouvez et devez donner des conseils, mais les déclarations écrites doivent être faites très soigneusement.

Tendance : Compléments alimentaires et super-aliments chez Bio Partner



Nos meilleures ventes adaptées

Vous cherchez à mettre en place un rayon avec des compléments et des super-aliments ? Vous devriez absolument inclure ces meilleures ventes :

Appleford's

Mélasses de sucre de canne

Véritable concentré naturel, la mélasses d'Appleford est une source de potassium, calcium, magnésium et de fer. Seulement deux cuillères à café de mélasses vous permettront de couvrir vos besoins quotidiens de ces ressources minérales.

La mélasses d'Appleford est pure et embouteillée sans aucun additif ni conservateur.

verre 680 g

N° d'art. 377072



Govinda

Poudre de protéine de chanvre

Parfait pour les smoothies, pâtisseries avec protéines, mueslis et sauces à salade.

boîte 400 g

N° d'art. 378764



Dr. Ritter Levure noble (flocons)

Avec vitamine B + niacine, végétalien. Pour assaisonner et lier les soupes, les sauces, les salades, et pour saupoudrer les plats épicés.

Fait des plats chauds et froids un plaisir délicieux.

paquet 200 g

N° d'art. 378311



Hübner

Silicea Gel avec biotine pour la peau & les cheveux

Gel d'acide silicique avec biotine. La biotine contribue au maintien d'une belle peau et des cheveux sains. Facile à prendre : 1 cuillère doseuse (15 ml) par jour avec un verre d'eau

→ Nous recommandons 1 à 2 fois par an une cure de plusieurs mois avec le baume de silice original

→ A un effet rafraîchissant et apaisant lors de l'application.

bouteille 500 ml

N° d'art. 679312



Purya!

Vegan High-Protéine shake vanilla

Il suffit de l'ajouter à une boisson à base de plantes, de remuer, et c'est tout.

boîte 550 g

N° d'art. 379907



NaturKraftWerke

Cynorhodon Poudre

Ajoutez une à trois cuillères à café bien remplies à une bouillie de céréales ou à un muesli. Idéal également pour ajouter aux ragoûts, sauces, crèmes ou desserts. Peut également être mélangé à des cocktails ou des smoothies ou utilisé comme ingrédient de pâtisserie.

verre 300 g

N° d'art. 478162

NaturKraftWerke

Curcuma Vegicaps 180 capsules

Les capsules NaturKraftWerke® au poivre noir contiennent du curcuma (Curcuma longa) et du poivre (Piper nigrum) dans la meilleure qualité biologique. L'ajout de poivre noir améliore la biodisponibilité des ingrédients du curcuma. La curcumine est responsable de la couleur jaune extraordinairement forte. Prenez les gélules avec un verre d'eau. Conseil : 4 gélules par jour.

verre 89 g

N° d'art. 478150